

中华人民共和国机械行业标准

JB/T 3162.4-93

滚珠丝杠副 丝杠轴端型式尺寸

1993-03-31 发布

1994-01-01 实施

中华人民共和国机械工业部 发布

滚珠丝杠副
丝杠轴端型式尺寸

JB/T 3162.4-93

1 主题内容与适用范围

本标准规定了公称直径 16~100 mm、负荷钢球圈数不大于 5 圈的滚珠丝杠副的轴端型式及尺寸。
本标准适用于机床及其他机械上用的滚珠丝杠副。

2 引用标准

GB 145 中心孔

JB 3162.2 滚珠丝杠副 验收技术条件

3 滚珠丝杠轴端型式

3.1 滚珠丝杠固定式轴端

3.1.1 公称直径 16~63 mm 的滚珠丝杠固定式轴端型式及尺寸见图 1a、图 2a、图 3a、图 4 和表 1。

3.1.2 公称直径 80~100 mm 的滚珠丝杠固定式轴端型式及尺寸见图 1b、图 2b、图 3b 和表 2。

3.2 滚珠丝杠铰接式轴端

滚珠丝杠铰接式轴端型式及尺寸见图 5 和表 3。

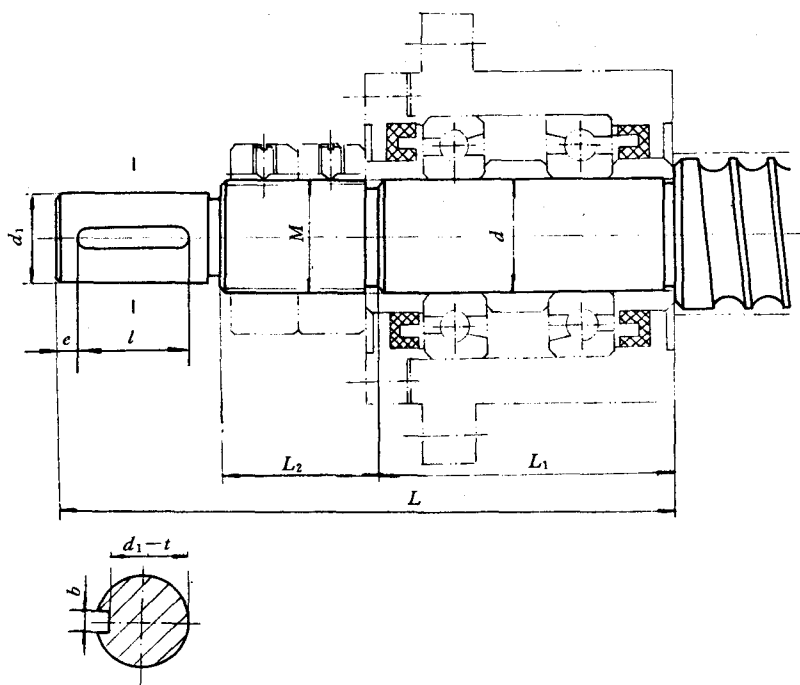


图 1a 公称直径 16~63 mm 的滚珠丝杠固定式轴端(I 型)

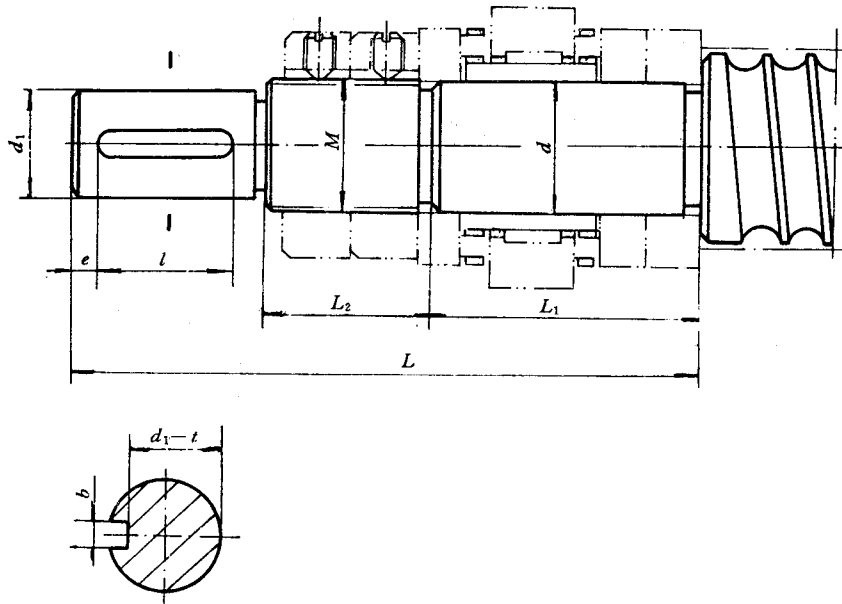


图 1b 公称直径 80~100 mm 的滚珠丝杠固定式轴端(I 型)

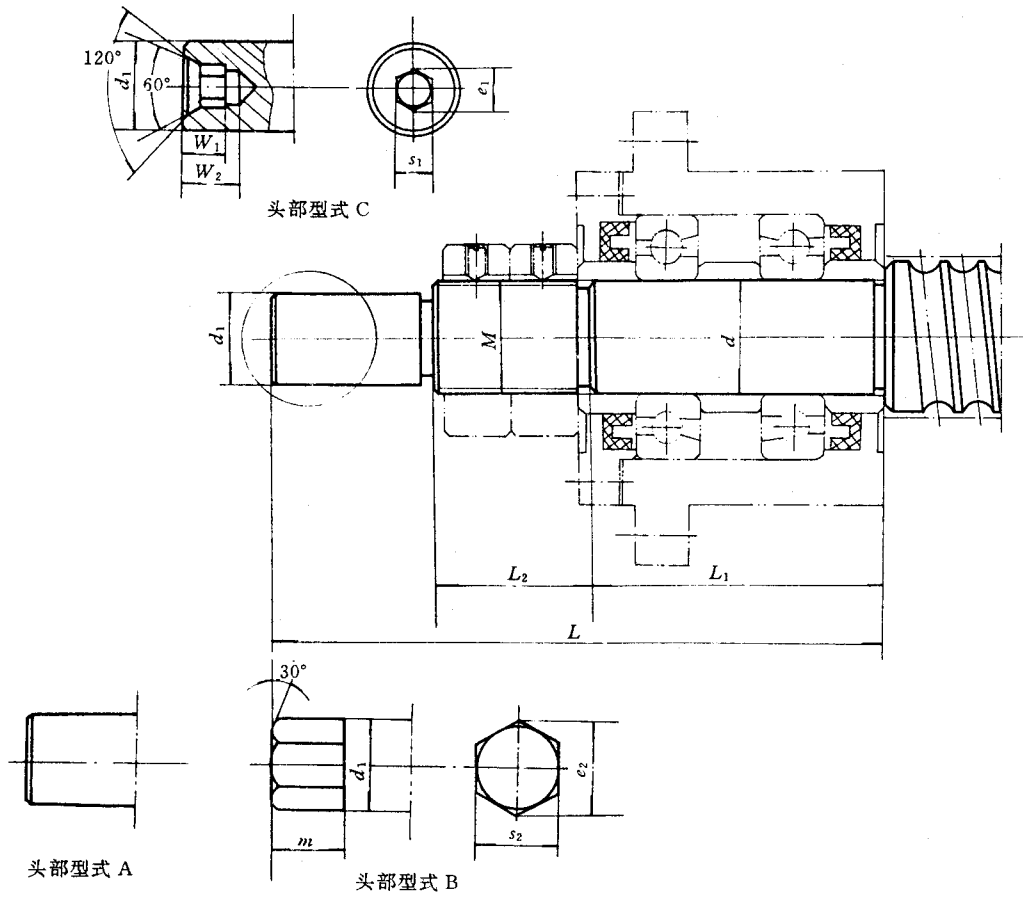


图 2a 公称直径 16~63 mm 的滚珠丝杠固定式轴端(I 型)